

COPYRIGHT © Hangzhou EZVIZ Software Co., Ltd.. ALL RIGHTS RESERVED.

Any and all information, including, among others, wordings, pictures, graphs are the properties of Hangzhou EZVIZ Software Co., Ltd. (hereinafter referred to as "EZVIZ"). This user manual (hereinafter referred to as "the Manual") cannot be reproduced, changed, translated, or distributed, partially or wholly, by any means, without the prior written permission of EZVIZ. Unless otherwise stipulated, EZVIZ does not make any warranties, guarantees or representations, express or implied, regarding to the Manual.



About this Manual

The Manual includes instructions for using and managing the product. Pictures, charts, images and all other information hereinafter are for description and explanation only. The information contained in the Manual is subject to change, without notice, due to firmware updates or other reasons. Please find the latest version in the **EZVIZ™** website (<http://www.ezvizlife.com>).

Revision Record

New release – January, 2019

Trademarks Acknowledgement

 **EZVIZ™**,  **™**, and other EZVIZ's trademarks and logos are the properties of EZVIZ in various jurisdictions. Other trademarks and logos mentioned below are the properties of their respective owners.

Legal Disclaimer

TO THE MAXIMUM EXTENT PERMITTED BY APPLICABLE LAW, THE PRODUCT DESCRIBED, WITH ITS HARDWARE, SOFTWARE AND FIRMWARE, IS PROVIDED "AS IS", WITH ALL FAULTS AND ERRORS, AND EZVIZ MAKES NO WARRANTIES, EXPRESS OR IMPLIED, INCLUDING WITHOUT LIMITATION, MERCHANTABILITY, SATISFACTORY QUALITY, FITNESS FOR A PARTICULAR PURPOSE, AND NON-INFRINGEMENT OF THIRD PARTY. IN NO EVENT WILL EZVIZ, ITS DIRECTORS, OFFICERS, EMPLOYEES, OR AGENTS BE LIABLE TO YOU FOR ANY SPECIAL, CONSEQUENTIAL, INCIDENTAL, OR INDIRECT DAMAGES, INCLUDING, AMONG OTHERS, DAMAGES FOR LOSS OF BUSINESS PROFITS, BUSINESS INTERRUPTION, OR LOSS OF DATA OR DOCUMENTATION, IN CONNECTION WITH THE USE OF THIS PRODUCT, EVEN IF EZVIZ HAS BEEN ADVISED OF THE POSSIBILITY OF SUCH DAMAGES.

TO THE MAXIMUM EXTENT PERMITTED BY APPLICABLE LAW, IN NO EVENT SHALL EZVIZ'S TOTAL LIABILITY FOR ALL DAMAGES EXCEED THE ORIGINAL PURCHASE PRICE OF THE PRODUCT.

EZVIZ DOES NOT UNDERTAKE ANY LIABILITY FOR PERSONAL INJURY OR PROPERTY DAMAGE AS THE RESULT OF PRODUCT INTERRUPTION OR SERVICE TERMINATION CAUSED BY: A) IMPROPER INSTALLATION OR USAGE OTHER THAN AS REQUESTED; B) THE PROTECTION OF NATIONAL OR PUBLIC INTERESTS; C) FORCE MAJEURE; D) YOURSELF OR THE THIRD PARTY, INCLUDING WITHOUT LIMITATION, USING ANY THIRD PARTY'S PRODUCTS, SOFTWARE, APPLICATIONS, AND AMONG OTHERS.

REGARDING TO THE PRODUCT WITH INTERNET ACCESS, THE USE OF PRODUCT SHALL BE WHOLLY AT YOUR OWN RISKS. EZVIZ SHALL NOT TAKE ANY RESPONSIBILITIES FOR ABNORMAL OPERATION, PRIVACY LEAKAGE OR OTHER DAMAGES RESULTING FROM CYBER ATTACK, HACKER ATTACK, VIRUS INSPECTION, OR OTHER INTERNET SECURITY RISKS; HOWEVER, EZVIZ WILL PROVIDE TIMELY TECHNICAL SUPPORT IF REQUIRED. SURVEILLANCE LAWS AND DATA PROTECTION LAWS VARY BY JURISDICTION. PLEASE CHECK ALL RELEVANT LAWS IN YOUR JURISDICTION BEFORE USING THIS PRODUCT IN ORDER TO ENSURE THAT YOUR USE CONFORMS TO THE APPLICABLE LAW. EZVIZ SHALL NOT BE LIABLE IN THE EVENT THAT THIS PRODUCT IS USED WITH ILLEGITIMATE PURPOSES.

IN THE EVENT OF ANY CONFLICTS BETWEEN THE ABOVE AND THE APPLICABLE LAW, THE LATTER PREVAILS.

패키지 구성품



카메라 (x1)



드릴 템플릿 (x1)

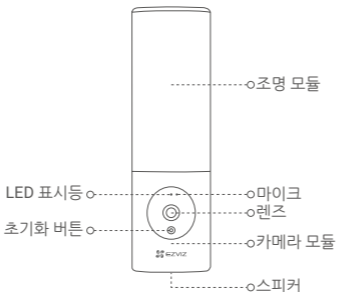


나사 키트 (x1)



빠른 시작 가이드 (x1)

기본 사항



명칭

LED 표시등

설명

- 빨간색 켜짐: 카메라가 시작 중입니다.
- 빨간색으로 천천히 깜박임: Wi-Fi 연결에 실패했습니다.
- 빨간색으로 빠르게 깜박임: 카메라 비정상 (예: 메모리 카드 오류).
- 파란색 켜짐: EZVIZ 앱에서 실시간으로 비디오 재생.
- 파란색으로 천천히 깜박임: 카메라가 올바르게 작동 중입니다.
- 파란색으로 빠르게 깜박임: 카메라에 Wi-Fi 를 연결할 준비가 되었습니다.

렌즈

렌즈는 아래쪽으로 15도 조절할 수 있습니다.

카메라 모듈

카메라 모듈은 왼쪽 및 오른쪽으로 10도 회전할 수 있습니다.

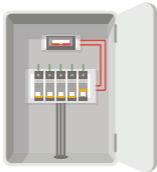
초기화 버튼

4 초 동안 눌러 재시작하고 모든 매개변수를 기본값으로 초기화합니다.

설치

- 권장 설치 높이: 지면에서 1.8~2.2 미터 위.
- 카메라에는 비디오 저장용 메모리 카드가 내장되어 있습니다. 추가로 SD 카드를 설치하지 않아도 됩니다.

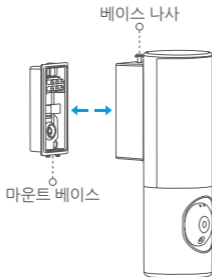
1. 차단기의 전원을 꺼주십시오.



- 차단기가 어디에 있는지 모르거나 전원을 끄는 방법을 모를 경우, 면허가 있는 전기 기술자에게 문의하시기 바랍니다.
- 설치 과정 중에는 항상 차단기를 꺼두십시오.

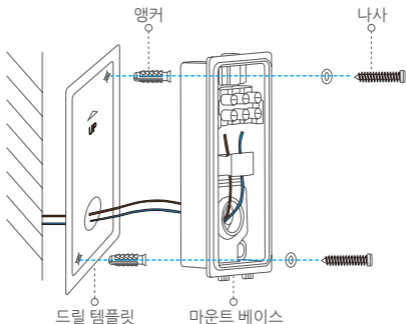
2. 카메라에서 마운트 베이스를 분리하십시오.

스크류드라이버(구성품 미포함)를 사용하여 베이스 나사를 풀고 카메라에서 마운트 베이스를 당겨 분리합니다.



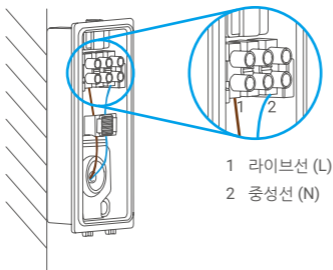
3. 마운트 베이스를 설치하십시오.

- 베이스를 설치하려는 자리에 드릴 템플릿을 놓습니다.
- (시멘트 벽만 해당)** 템플릿을 따라 드릴로 나사 구멍을 뚫고 앵커를 삽입합니다.
- 벽에서부터 선을 드릴 템플릿과 마운트 베이스의 고무에 통과시킵니다.
- 나사를 사용해서 마운트 베이스를 고정합니다.



4. 케이블을 연결합니다.

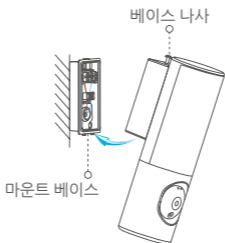
- 중성선 (N), 라이브선 (L) 을 차례로 연결합니다.
- 스크류드라이버로 고정합니다.



- 1 라이브선 (L)
- 2 중성선 (N)

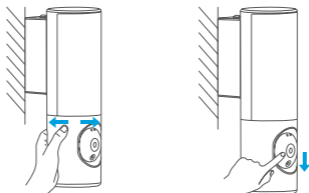
5. 카메라를 마운트 베이스에 장착합니다.

- 마운트 베이스 하단의 버클을 카메라에 채웁니다.
- 마운트 베이스와 카메라를 함께 누릅니다.
- 카메라 상단에 있는 베이스 나사를 조입니다.

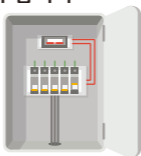


6. 카메라 모듈 각도를 조정합니다.

필요에 따라 카메라 모듈의 수평 및 수직 각도를 조정할 수 있습니다.

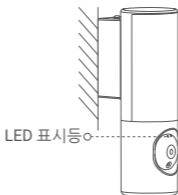


7. 차단기의 전원을 복구합니다.



8. 카메라에 전원이 공급되는지 확인합니다.

전원을 복구한 후 조명이 켜지고 카메라 전면의 LED 표시등이 파란색으로 빠르게 깜박이면 카메라 설정 준비가 완료된 것입니다.



설정

1. EZVIZ 앱 설치

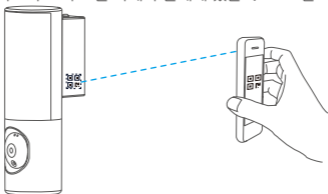
- 휴대전화를 Wi-Fi 에 연결합니다.
- 앱 스토어 또는 구글 플레이 스토어™에서 “EZVIZ” 를 검색하여 EZVIZ 앱을 다운로드 및 설치합니다.
- 앱을 실행하여 EZVIZ 사용자 계정을 등록합니다.

2. EZVIZ 에 카메라 추가




- EZVIZ 앱을 사용해 계정에 로그인합니다.
홈 화면의 오른쪽 상단 코너에 있는 “+” 를 탭 해 QR 코드 스캔 페이지로 이동합니다.



- 빠른 시작 가이드의 표지 또는 카메라 본체에 있는 QR 코드를 스캔합니다.



- EZVIZ 앱 마법사를 따라 Wi-Fi 구성을 완료하십시오.

-  카메라의 Wi-Fi 를 변경하려면 초기화 버튼을 4 초 동안 누르고 위 단계를 반복하십시오 .
-  이 기기는 가정용으로 전자파적합등록을 한 기기로서 주거지역은 물론 모든 지역에서 사용할 수 있습니다. 위와 같은 무선설비는 전파혼선의 가능성이 있으므로 인명안전과 관련된 서비스는 할 수 없습니다.
-  자세한 내용은 www.ezvizlife.com 를 참조하십시오.